

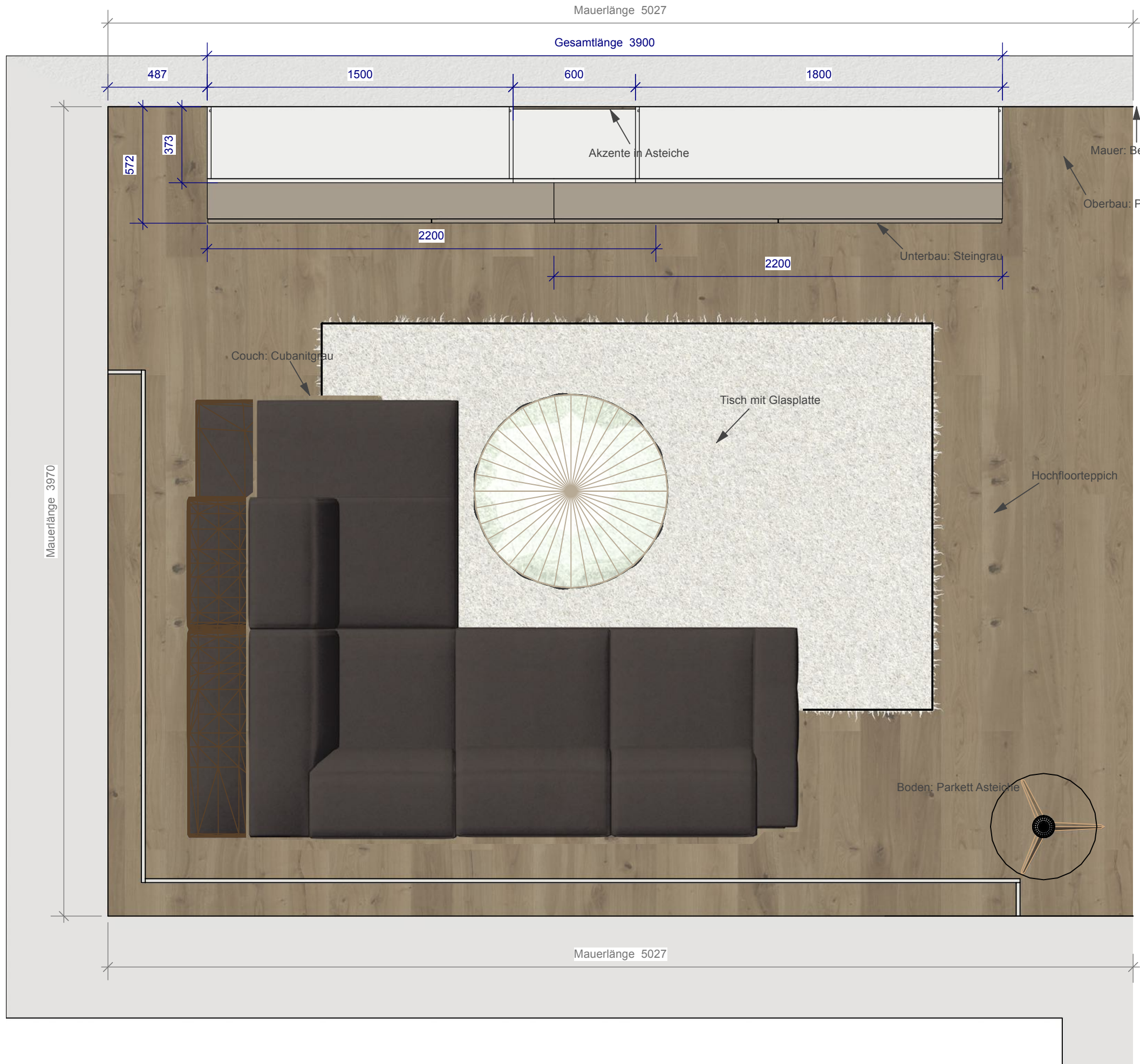
VON IHRER STRICHZEICHNUNG ZUR FERTIGEN PLANUNG



Wir unterstützen Sie bei der Arbeit im Büro

Fordern Sie noch heute Ihr individuelles Angebot an.

Michael Hager hagwerk
Lahof 18
A-4710 Tollet
Tel.:+43 660 2048004
Bitte verwenden Sie
unser Kontaktformular
auf unserer Webseite
www.hagwerk.com



Von der Strichzeichnung zur fertigen Planung

Schritt für Schritt entstehen mit Hilfe von Ihren Angaben und Informationen individuell für Ihren Kunden angepasste Pläne und Wohnraumkonzepte.

In Kombination mit der Ausarbeitung bieten sie Ihnen die Argumente, die Sie vom Wettbewerb abheben, **dabei treten wir - die Firma hagwerk - bei Ihrem Kunden nicht in Erscheinung.**

BAUHERR:

Kommission

PROJEKT:

PLANINHALT:
DIN A3 Grundriss Kunde 200g

GEZ.:

Sachbearbeiter

MASSSTAB: 1:20

DATUM DRUCK:



Michael Hagel
 Unsere Angaben über die Beschaffenheit der zu gestaltenden Räume, die der Auftragnehmer liefert, sind ausschließlich zur persönlichen Nutzung durch den Auftraggeber bestimmt. Beauftragt der Auftraggeber bei der Gestaltung der Räume Dritte (Handwerker), so dürfen die Maße und Angaben den Dritten nicht als verbindliche Informationen übergeben werden. Der Auftraggeber muss die von ihm beauftragten Dritten vielmehr zu einer eigenen Ermittlung der Maße und sonstigen Angaben veranlassen. Der Auftragnehmer übernimmt keine Haftung für Schäden, die dadurch entstehen, dass Dritte die von den Auftragnehmer ermittelten Maße und sonstigen Angaben verwenden. Druckfehler oder Irrtümer vorbehalten.



Als wirksames und überzeugendes Präsentationsmittel bieten Visualisierungen einen entscheidenden Vorteil bei der Kommunikation und Vermittlung der Produkte.

Die suggestive Kraft und der Detailreichtum von Standbildern vermögen Plangrundlagen ideal zu ergänzen, tragen zum Erfolg bei und stellen so einen willkommenen Mehrwert dar.

BAUHERR:

Kommission

PROJEKT:

PLANINHALT:

DIN A3 Perspektive N 200g glossy Sachbearbeiter

GEZ.:

MASSSTAB: 1:1

DATUM DRUCK:



Michael Hager

Alle Angaben über die Beschaffenheit der zu gestaltenden Räume, die der Auftragnehmer liefert, sind ausschließlich zur persönlichen Nutzung durch den Auftraggeber bestimmt. Beauftragter der Auftragnehmer bei der Gestaltung der Räume Dritte (Handwerker), so dürfen die Maße und Angaben den Dritten nicht als verbindliche Informationen übergeben werden. Der Auftraggeber muss die von ihm beauftragten Dritten vielmehr zu einer eigenen Ermittlung der Maße und sonstigen Angaben veranlassen. Der Auftragnehmer übernimmt keine Haftung für Schäden, die dadurch entstehen, dass Dritte die von den Auftragnehmer ermittelten Maße und sonstigen Angaben verwenden. Druckfehler oder Irrtümer vorbehalten.



Als wirksames und überzeugendes Präsentationsmittel bieten Visualisierungen einen entscheidenden Vorteil bei der Kommunikation und Vermittlung der Produkte.

Die suggestive Kraft und der Detailreichtum von Standbildern vermögen Plangrundlagen ideal zu ergänzen, tragen zum Erfolg bei und stellen so einen willkommenen Mehrwert dar.

BAUHERR:

Kommission

PROJEKT:

PLANINHALT:

DIN A3 Perspektive D 200g glossy Sachbearbeiter

GEZ.:

MASSSTAB: 1:1

DATUM DRUCK:



Michael Hager

Alle Angaben über die Beschaffenheit der zu gestaltenden Räume, die der Auftragnehmer liefert, sind ausschließlich zur persönlichen Nutzung durch den Auftraggeber bestimmt. Beauftragter der Auftragnehmer bei der Gestaltung der Räume Dritte (Handwerker), so dürfen die Maße und Angaben den Dritten nicht als verbindliche Informationen übergeben werden. Der Auftraggeber muss die von ihm beauftragten Dritten vielmehr zu einer eigenen Ermittlung der Maße und sonstigen Angaben veranlassen. Der Auftragnehmer übernimmt keine Haftung für Schäden, die dadurch entstehen, dass Dritte die von den Auftragnehmer ermittelten Maße und sonstigen Angaben verwenden. Druckfehler oder Irrtümer vorbehalten.



Als wirksames und überzeugendes Präsentationsmittel bieten Visualisierungen einen entscheidenden Vorteil bei der Kommunikation und Vermittlung der Produkte.

Die suggestive Kraft und der Detailreichtum von Standbildern vermögen Plangrundlagen ideal zu ergänzen, tragen zum Erfolg bei und stellen so einen willkommenen Mehrwert dar.

BAUHERR:

Kommission

PROJEKT:

PLANINHALT:
DIN A3 Perspektive 2 D.jpg 200g glossy

GEZ.:

200g glossy

MASSSTAB: 1:1

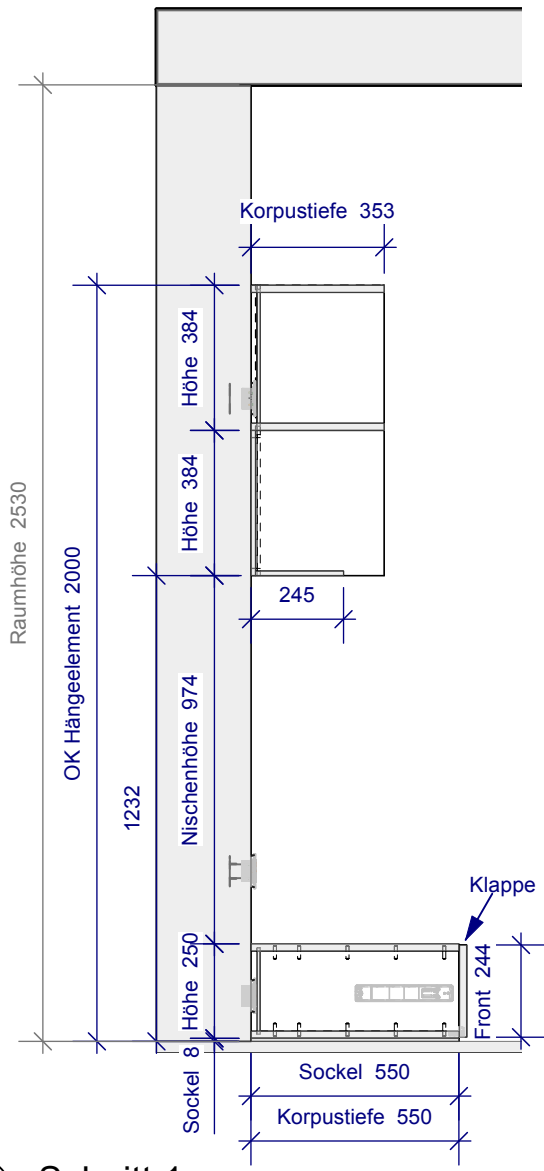
DATUM DRUCK:



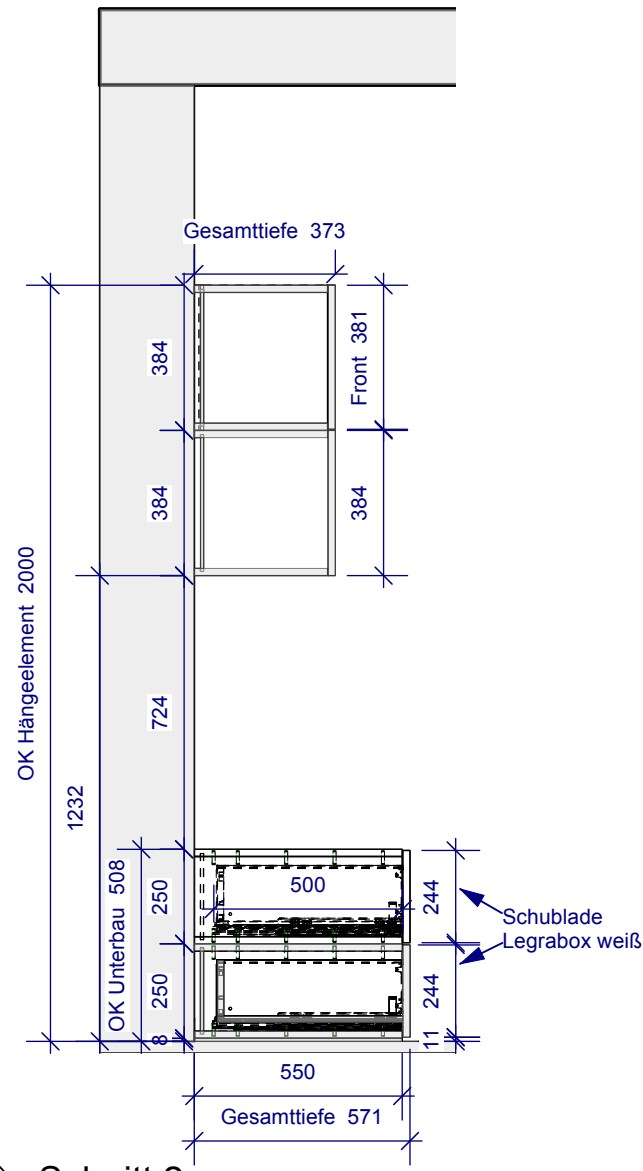
Michael Hager

Alle Angaben über die Beschaffenheit der zu gestaltenden Räume, die der Auftragnehmer liefert, sind ausschließlich zur persönlichen Nutzung durch den Auftraggeber bestimmt. Beauftragter der Auftragnehmer bei der Gestaltung der Räume Dritte (Handwerker), so dürfen die Maße und Angaben den Dritten nicht als verbindliche Informationen übergeben werden. Der Auftraggeber muss die von ihm beauftragten Dritten vielmehr zu einer eigenen Ermittlung der Maße und sonstigen Angaben veranlassen. Der Auftragnehmer übernimmt keine Haftung für Schäden, die dadurch entstehen, dass Dritte die von den Auftragnehmer ermittelten Maße und sonstigen Angaben verwenden. Druckfehler oder Irrtümer vorbehalten.

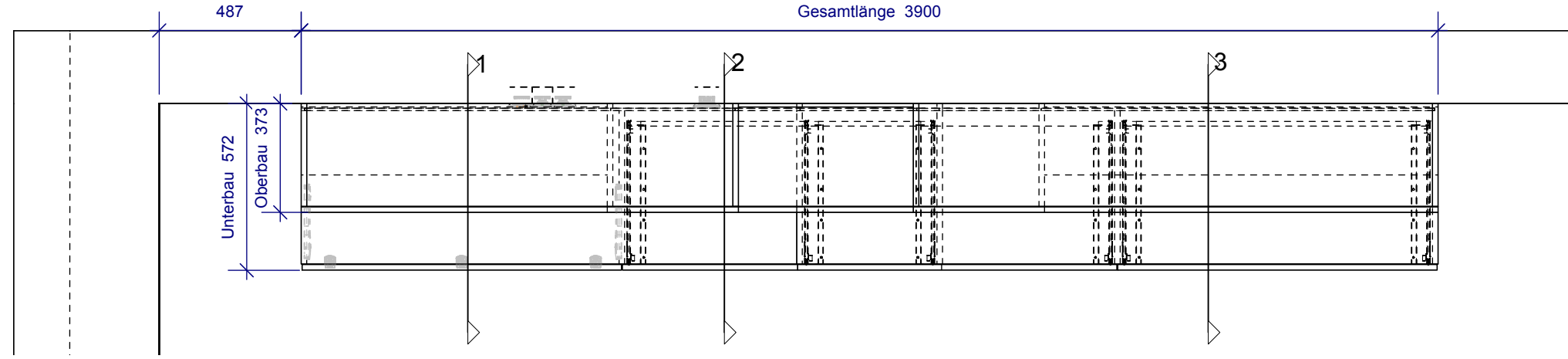
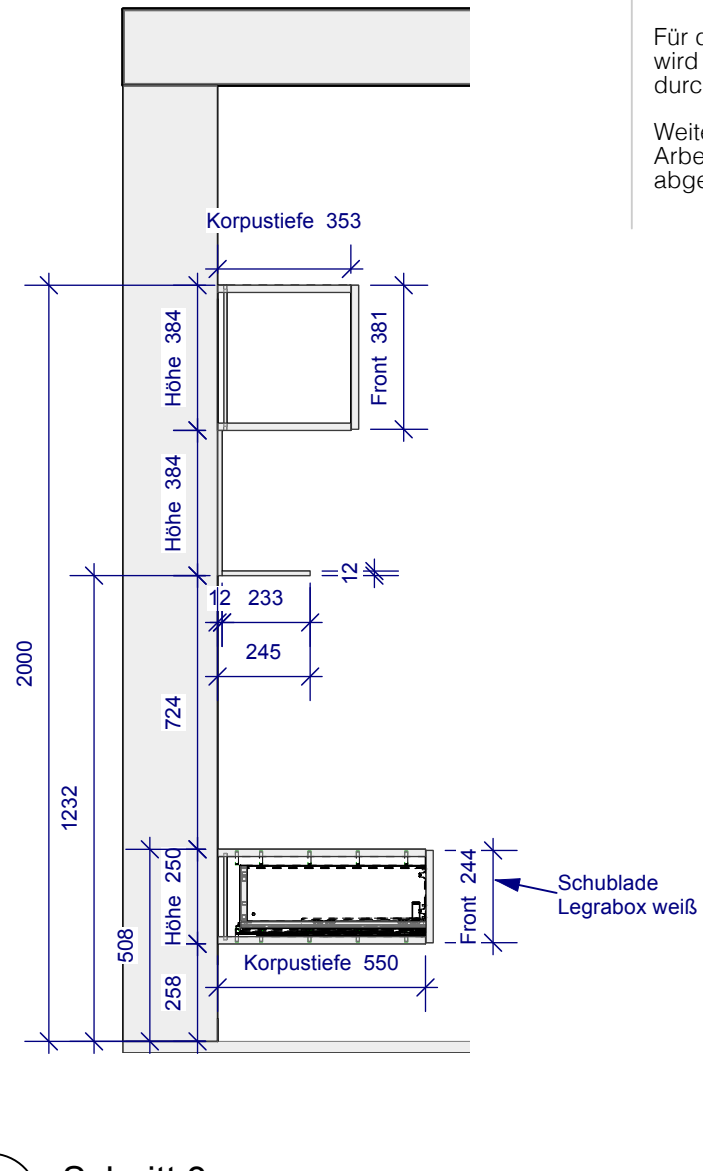
1 Schnitt 1
Mst:1:20



2 Schnitt 2
Mst:1:20



3 Schnitt 3
Mst:1:20



Vom Tischler für Tischler

Für die Produktion, wird die genaue Aufteilung der Korpen durch Schnitte und Details dargestellt.

Weiterführend können wir die passende Arbeitsvorbereitung mit den für Sie abgestimmten Beschlägen erledigen.

BAUHERR:

Kommission

PROJEKT:

PLANINHALT:

DIN A3 Grundriss Tischler 100g

GEZ.:

Sachbearbeiter

MASSSTAB: 1:1

DATUM DRUCK:

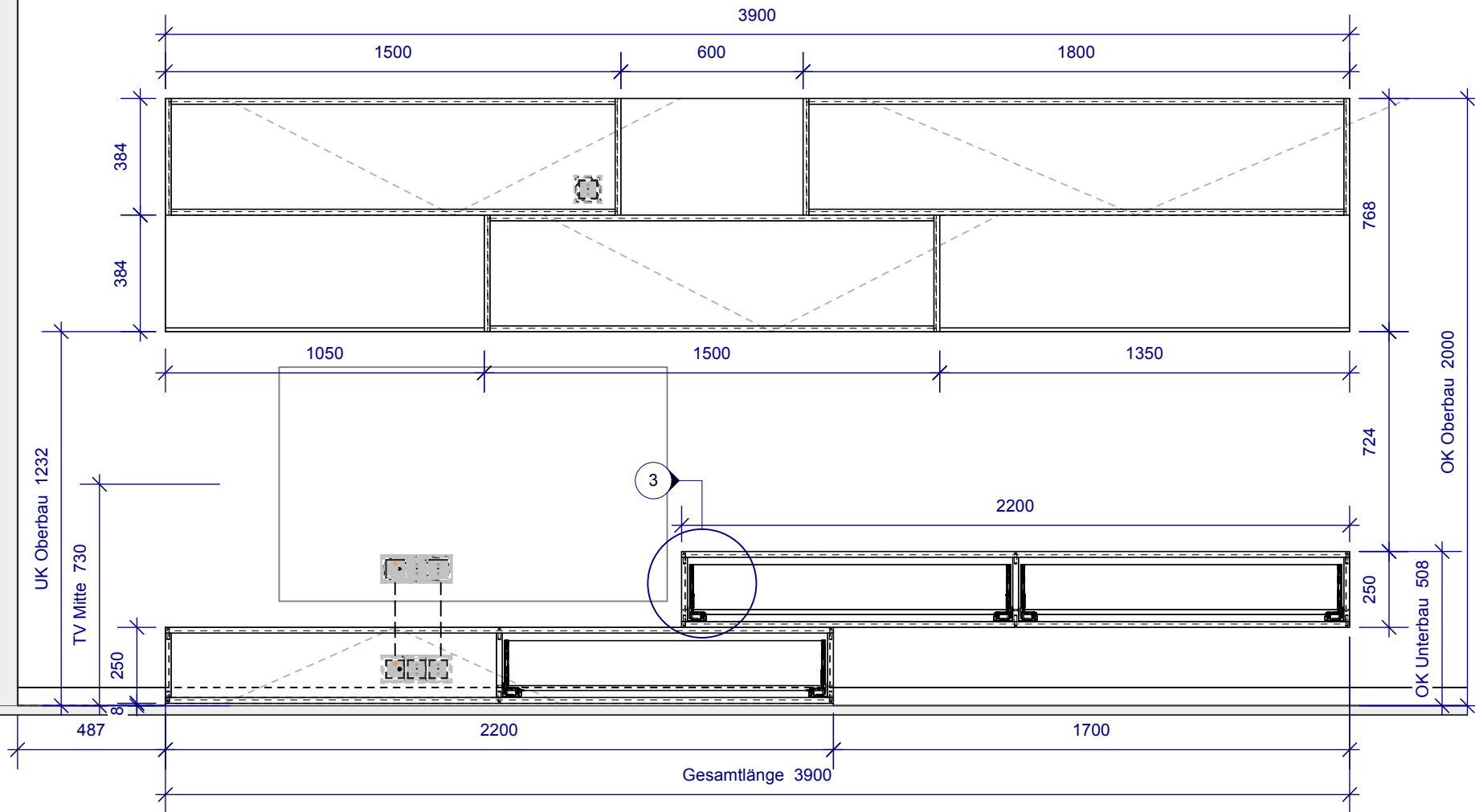


Michael Hager
Alle Angaben über die Beschaffenheit der zu gestaltenden Räume, die der Auftragnehmer liefert, sind ausschließlich zur persönlichen Nutzung durch den Auftraggeber bestimmt. Beauftragter der Auftragnehmer bei der Gestaltung der Räume Dritte (Handwerker), so dürfen die Maße und Angaben den Dritten nicht als verbindliche Informationen übergeben werden. Der Auftraggeber muss die von ihm beauftragten Dritten vielmehr zu einer eigenen Ermittlung der Maße und sonstigen Angaben veranlassen. Der Auftragnehmer übernimmt keine Haftung für Schäden, die dadurch entstehen, dass Dritte die von den Auftragnehmer ermittelten Maße und sonstigen Angaben verwenden. Druckfehler oder Irrtümer vorbehalten.

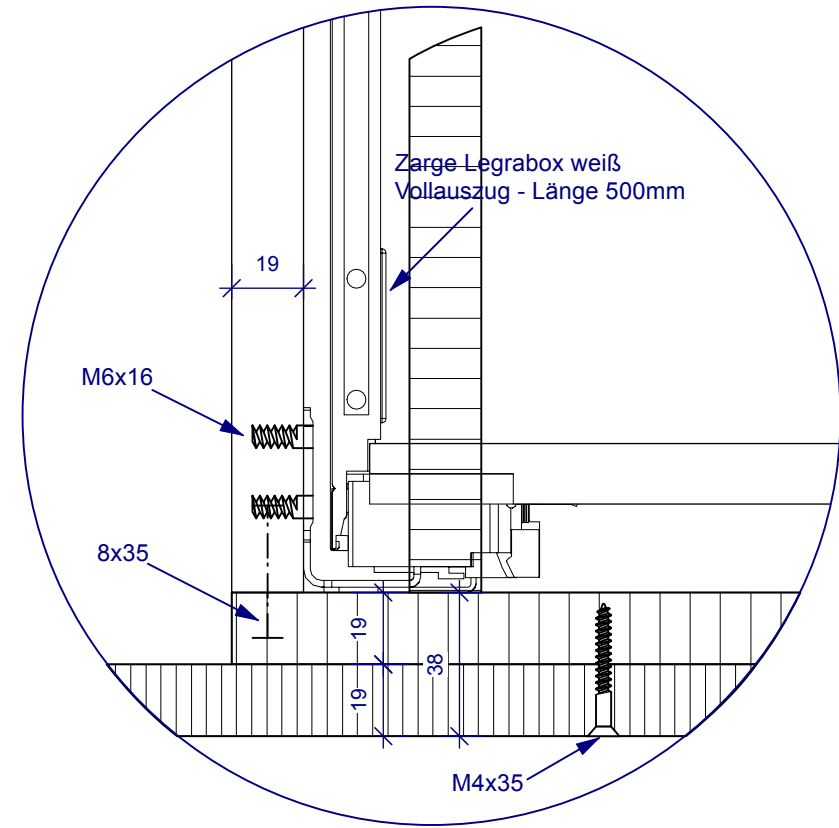


Planung vom Tischler für Tischler

In unserem Unternehmen planen ausschließlich gelernte Tischler, dadurch werden Details mit gewünschter Sorgfalt behandelt und ausgearbeitet.



1 Ansicht 1
Mst:1:20



3 Detail
Mst:Halbe Größe

BAUHERR:

Kommission

PROJEKT:

PLANINHALT:

DIN A3 Ansicht Tischler 100g

GEZ.:

Sachbearbeiter

MASSSTAB: 1:1

DATUM DRUCK:



Michael Hager

Alle Angaben über die Beschaffenheit der zu gestaltenden Räume, die der Auftragnehmer liefert, sind ausschließlich zur persönlichen Nutzung durch den Auftraggeber bestimmt. Beauftragt der Auftraggeber bei der Gestaltung der Räume Dritte (Handwerker), so dürfen die Maße und Angaben des Dritten nicht als verbindliche Informationen übergeben werden. Der Auftraggeber muss die von ihm beauftragten Dritten vielmehr zu einer eigenen Ermittlung der Maße und sonstigen Angaben veranlassen. Der Auftragnehmer übernimmt keine Haftung für Schäden, die dadurch entstehen, dass Dritte die von den Auftragnehmer ermittelten Maße und sonstigen Angaben verwenden. Druckfehler oder Irrtümer vorbehalten.

Stückliste

Stückliste																
Projekt-Nr.: Kommission: Bauvorhaben: -		Proj. n.v. Musterauftrag		Position: 2, 1, 3, 4						20.11.17						
Nr.	Bezeichnung LfdNr. Bezeichnung	Trägermaterial Belag Innen Belag Außen	Anz	Fertigmass		Zuschnittmass Fertigmass + Zugabe		D.	Kante Vorne/Links	D.	Kante Hinten/Rechts	D.	Kante Links/Oben	D.	Kante Rechts/Unten	D.
				Länge	Breite	Länge	Breite									
4	Rückwand	Fpy-12	1	1050.0	384.0	1048.0	382.0	12	Kante Eiche-24*1	1.0	Kante Eiche-24*1	1.0	Kante Eiche-24*1	1.0	Kante Eiche-24*1	1.0
	1	Fur-EI-0.5	1			1100.0	434.0									
		Fur-EI-0.5	1			1100.0	434.0									
2	Seite Links	KF-U727-ST2-19	2	212.0	550.0	212.0	549.0	19	Sicherheitskante AI	1.0						
	2		2													
2	Boden Unten	KF-U727-ST2-19	2	2200.0	550.0	2200.0	549.0	19	Sicherheitskante AI	1.0						
	3		2													
2	Seite Rechts	KF-U727-ST2-19	2	212.0	550.0	212.0	549.0	19	Sicherheitskante AI	1.0						
	4		2													
2	Rückwand	KF-U727-ST2-08	2	2176.0	228.0	2176.0	228.0	8								
	5		2													
2	Mittelseite	KF-U727-ST2-19	2	212.0	525.5	212.0	524.5	19	Sicherheitskante AI	1.0						
	6		2													
2	Boden Oben	KF-U727-ST2-19	2	2200.0	550.0	2200.0	549.0	19	Sicherheitskante AI	1.0						
	7		2													
1	Sockelplatte	KF-U727-ST2-08	1	2200.0	550.0	2198.0	548.0	8	Sicherheitskante AI	1.0	Sicherheitskante AI	1.0	Sicherheitskante AI	1.0	Sicherheitskante AI	1.0
	8		1													
3	Seite Links	KF-W980-ST2-19	3	384.0	352.5	384.0	350.5	19	Kante Kunststoff W	2.0						
	9		3													
3	Seite Rechts	KF-W980-ST2-19	3	384.0	352.5	384.0	350.5	19	Kante Kunststoff W	2.0						
	10		3													
3	Boden Oben	KF-W980-ST2-19	1	1762.0	352.5	1762.0	350.5	19	Kante Kunststoff W	2.0						
	11		1													
3	Boden Unten	KF-W980-ST2-19	1	1762.0	352.5	1762.0	350.5	19	Kante Kunststoff W	2.0						
	12		1													
3	Rückwand	KF-W980-ST2-08	1	1776.0	362.0	1776.0	362.0	8								
	13		1													
2	Schubkasten Front	KF-U727-ST2-19	4	1095.5	244.0	1093.5	242.0	19	Sicherheitskante AI	1.0	Sicherheitskante AI	1.0	Sicherheitskante AI	1.0	Sicherheitskante AI	1.0
	14		4													
3	Boden Oben	KF-W980-ST2-19	2	1462.0	352.5	1462.0	350.5	19	Kante Kunststoff W	2.0						
	15		2													
3	Boden Unten	KF-W980-ST2-19	2	1462.0	352.5	1462.0	350.5	19	Kante Kunststoff W	2.0						
	16		2													
3	Rückwand	KF-W980-ST2-08	2	1476.0	362.0	1476.0	362.0	8								
	17		2													
3	Schubkasten Front	KF-W980-ST2-19	1	1500.0	384.0	1496.0	380.0	19	Kante Kunststoff W	2.0	Kante Kunststoff W	2.0	Kante Kunststoff W	2.0	Kante Kunststoff W	2.0
	18		1													
3	Schubkasten Front	KF-W980-ST2-19	1	1500.0	381.0	1496.0	377.0	19	Kante Kunststoff W	2.0	Kante Kunststoff W	2.0	Kante Kunststoff W	2.0	Kante Kunststoff W	2.0
	19		1													
2	Schubkasten Boder	KF-W980-ST2-16	3	1036.5	490.0	1036.5	490.0	16								
	20		3													
2	Schubkasten Rückl	KF-W980-ST2-16	3	1033.5	148.0	1033.5	148.0	16								
	21		3													
4	Fachboden	Fpy-12	1	1350.0	233.0	1348.0	231.0	12	Kante Eiche-24*1	1.0	Kante Eiche-24*1	1.0	Kante Eiche-24*1	1.0	Kante Eiche-24*1	1.0
	22	Fur-EI-0.5	1			1400.0	283.0									
		Fur-EI-0.5	1			1400.0	283.0									
4	Rückwand	Fpy-12	1	1350.0	384.0	1348.0	382.0	12	Kante Eiche-24*1	1.0	Kante Eiche-24*1	1.0	Kante Eiche-24*1	1.0	Kante Eiche-24*1	1.0
	23	Fur-EI-0.5	1			1400.0	434.0									
		Fur-EI-0.5	1			1400.0	434.0									
4	Fachboden	Fpy-12	1	1050.0	233.0	1048.0	231.0	12	Kante Eiche-24*1	1.0	Kante Eiche-24*1	1.0	Kante Eiche-24*1	1.0	Kante Eiche-24*1	1.0
	24	Fur-EI-0.5	1			1100.0	283.0									
		Fur-EI-0.5	1			1100.0	283.0									
4	Rückwand	Fpy-12	1	600.0	384.0	598.0	382.0	12	Kante Eiche-24*1	1.0	Kante Eiche-24*1	1.0	Kante Eiche-24*1	1.0	Kante Eiche-24*1	1.0
	25	Fur-EI-0.5	1			650.0	434.0									
		Fur-EI-0.5	1			650.0	434.0									
3	Schubkasten Front	KF-W980-ST2-19	1	1800.0	381.0	1796.0	377.0	19	Kante Kunststoff W	2.0	Kante Kunststoff W	2.0	Kante Kunststoff W	2.0	Kante Kunststoff W	2.0
	26		1													



Nach Ihren Wünschen gestalten wir die dazugehörige Stückliste und Materialliste.

Die vorhandenen Daten stellen wir gerne auch für Ihr Branchenprogramm zur Verfügung.

- Ardis
- BestOpt (Zwischenablage)
- BestOpt (Datei)
- BormBusiness
- Komplettliste (Zwischenablage)
- Komplettliste (Datei)
- Corpora
- CutList Plus (Zwischenablage)
- CutterList
- Excel (Classic)
- Beschlagsliste (Zwischenablage)
- Beschlagsliste (Datei)
- heos_SL
- HHOS
- HomagProductionlist(lis)
- Kuhnle
- Lackner
- Moser
- Keine
- OPAL
- OPCUT
- OSD
- PiosProfessional
- ProOptimize
- s-plus
- SchellingHPO
- SchnittProfit
- Schreiners Büro (Zwischenablage)
- SelcoOptiplanning
- Zuschnittliste (Zwischenablage)
- Zuschnittliste (Datei)
- Zuschnittliste (Excel)
- SwissSoft
- Triviso_SL
- WebOpt
- WoodWorks (Zwischenablage)
- Zuschnitt24 (Zwischenablage)

BAUHERR:

Kommission

PROJEKT:

PLANINHALT:

DIN A3 Stückliste 100g

GEZ.:

Sachbearbeiter

MASSSTAB: 1:1

DATUM DRUCK:

